

□ 実施科目数

80 科目

□ 履修者数

902 人

□ 回収枚数及び回収率

回収数 395

回収率 44%

□ 所属

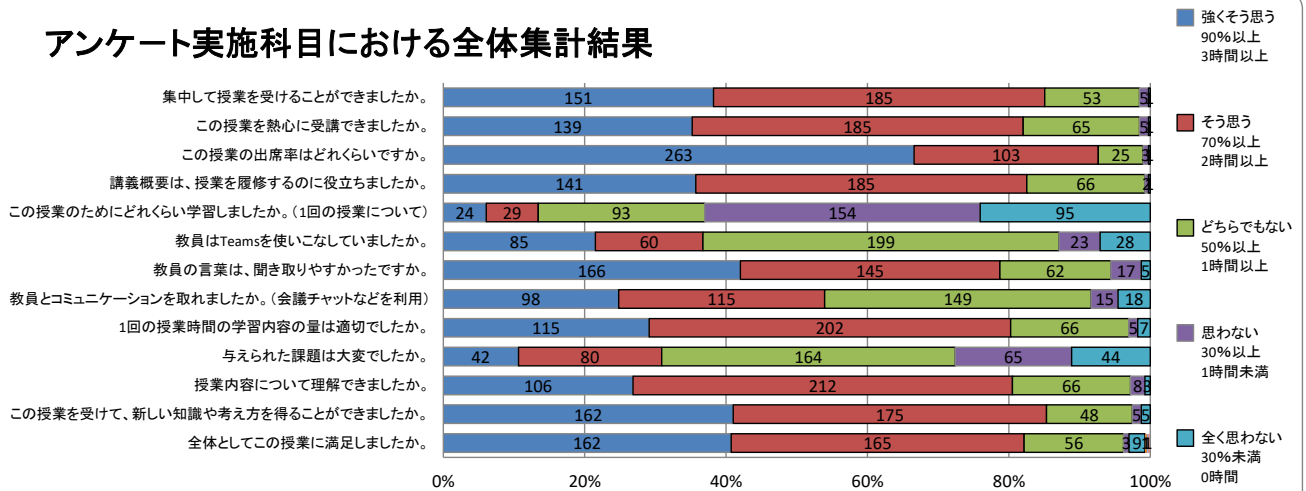
所属	回答数	回収済みにおける割合
仏教学科	135	34%
社会福祉学科	249	63%
その他	11	3%

□ 年次

	1年次	2年次	3年次	4年次	その他	計
回答数	160	61	122	39	13	395
回収率	41%	15%	31%	10%	3%	100%

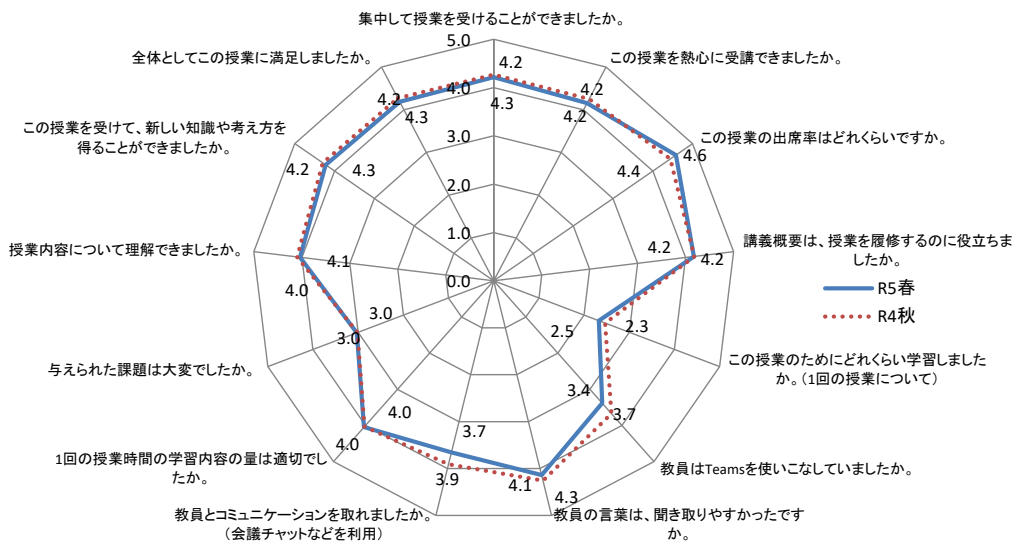
※学科別年次別集計は、いずれか未記入の場合集計できないため、学年別のみで集計。

## アンケート実施科目における全体集計結果

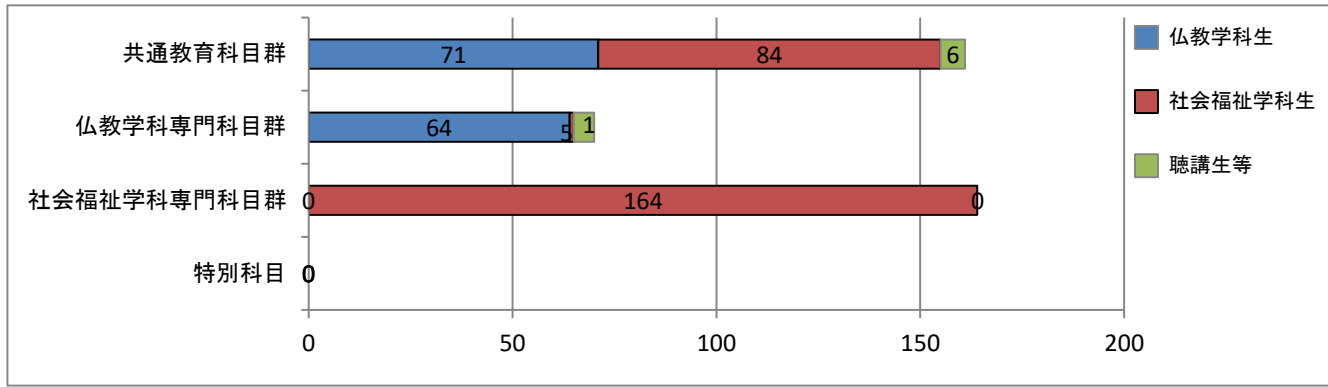


※【2】【4】については、回答の選択項目を別にしている。  
 【2】「90%以上」「70%以上」「50%以上」「30%以上」「30%未満」  
 【4】「3時間以上」「2時間以上」「1時間上」「1時間未満」「0時間」

## 全科目集計レーダーチャート

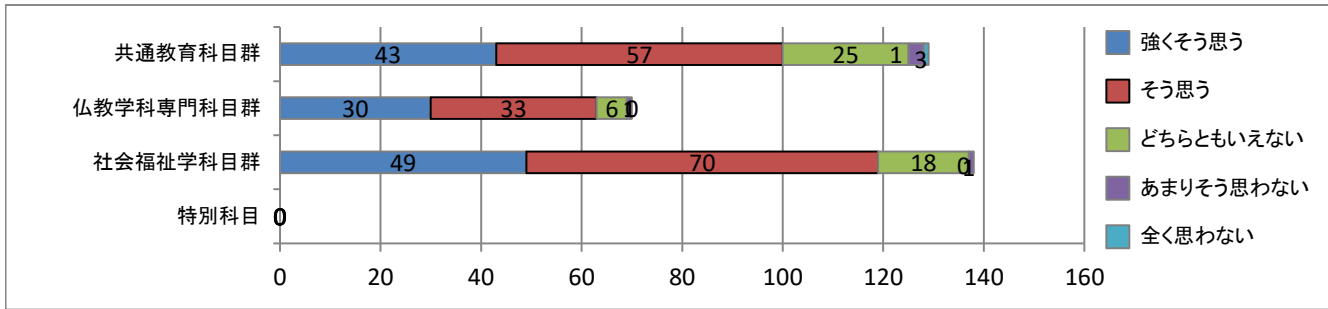


令和5年度春学期アンケート実施科目における全体の集計

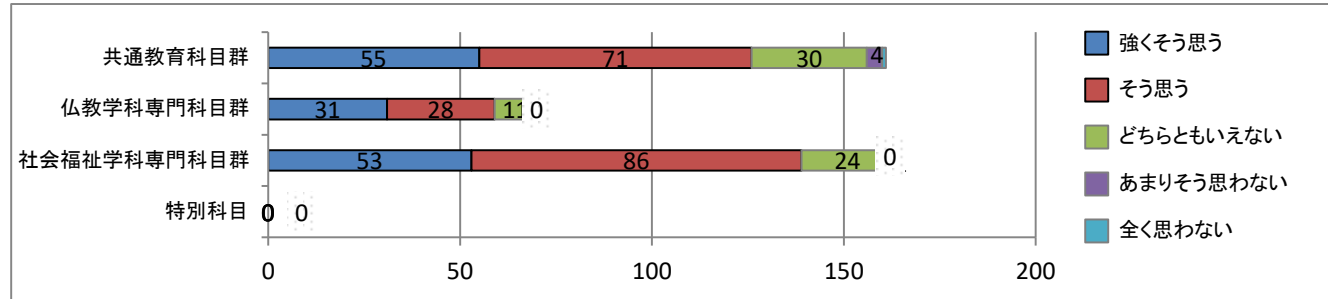


□ 区分ごとにおける各質問の回答集計

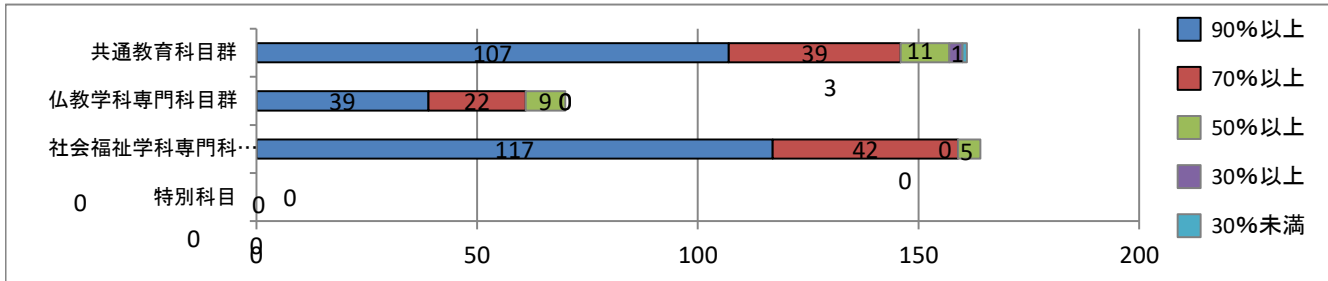
集中して授業を受けることができましたか。



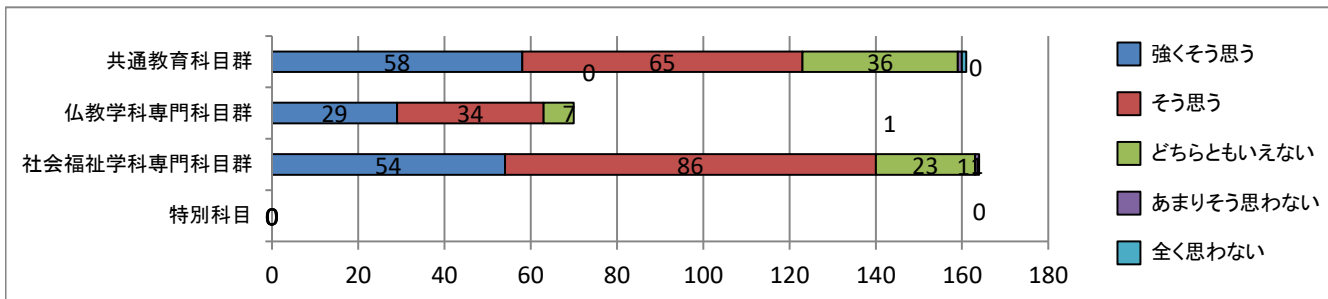
この授業を熱心に受講できましたか。



この授業の出席率はどれくらいですか。

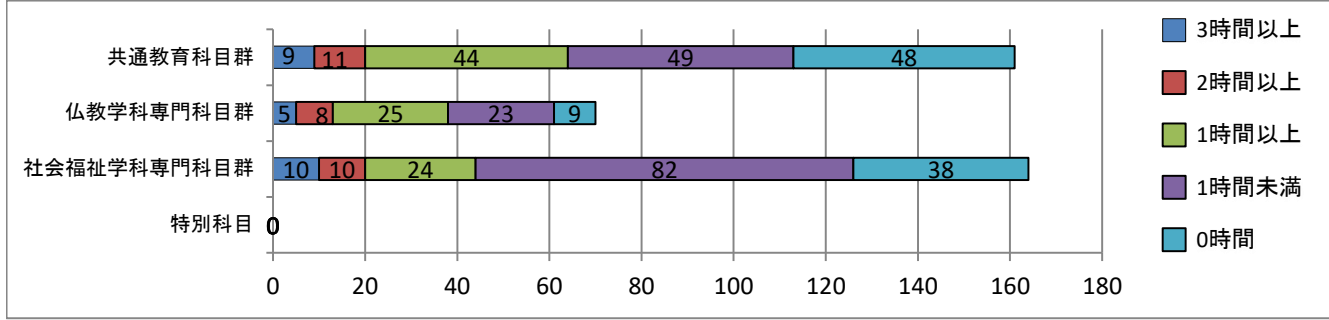


講義概要は、授業を履修するのに役立ちましたか。

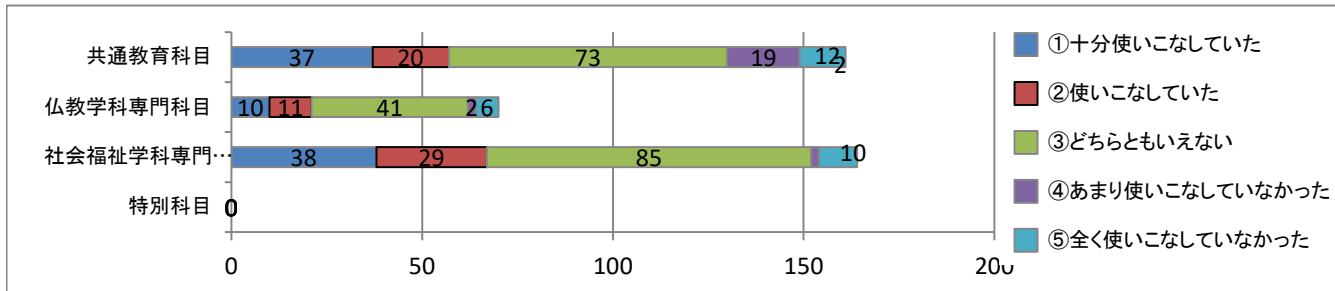


令和5年度春学期アンケート実施科目における全体の集計

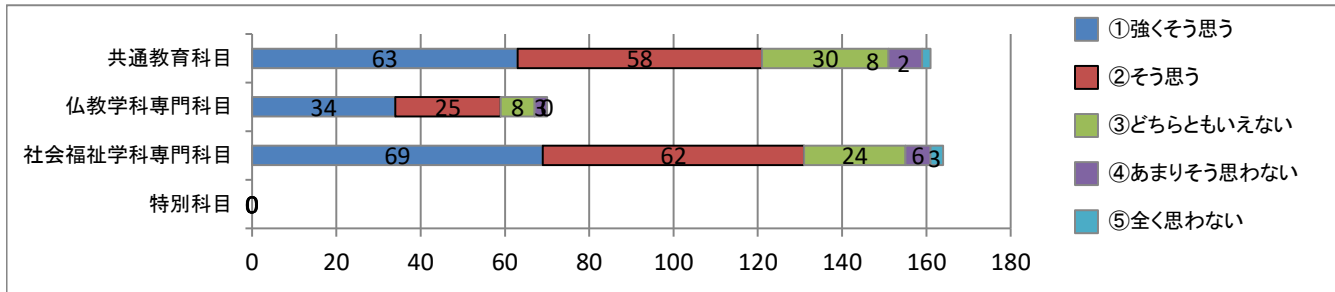
この授業のためにどれくらい学習しましたか。(1回の授業について)



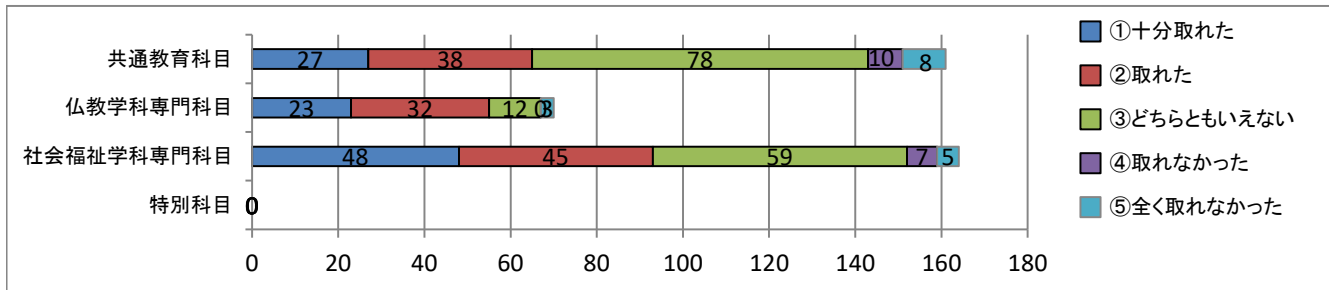
教員はTeamsを使いこなしていましたか。



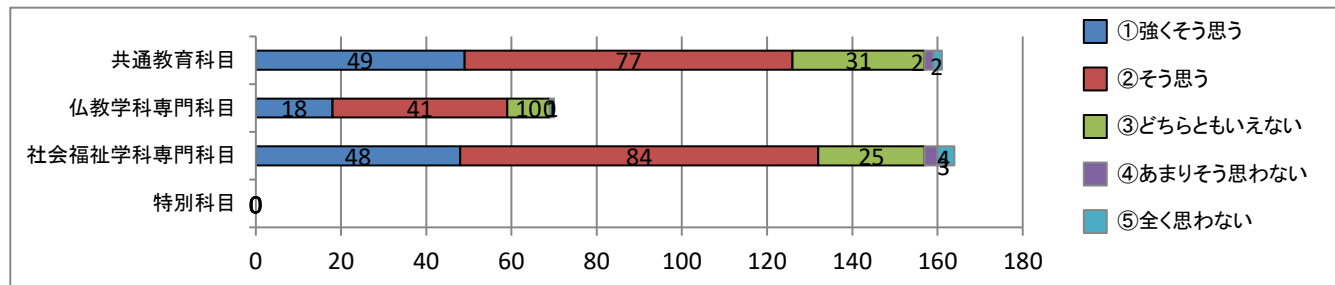
教員の言葉は、聞き取りやすかったですか。



教員とコミュニケーションを取れましたか。(会議チャットなどを利用)

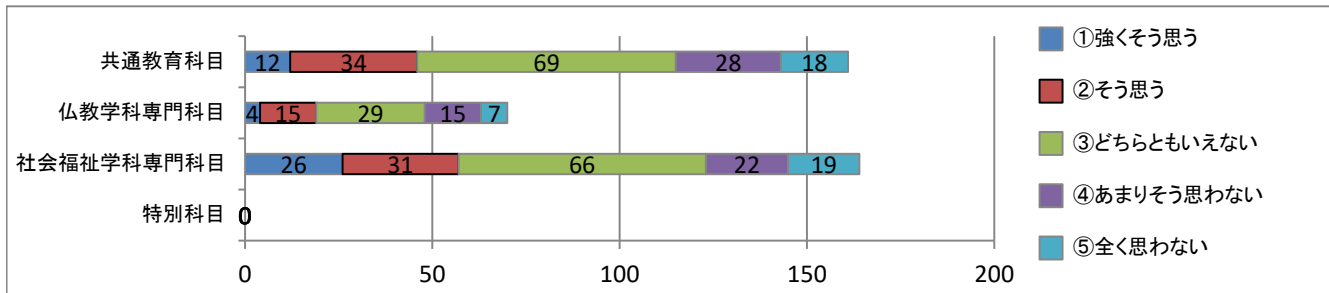


1回の授業時間の学習内容の量は適切でしたか。

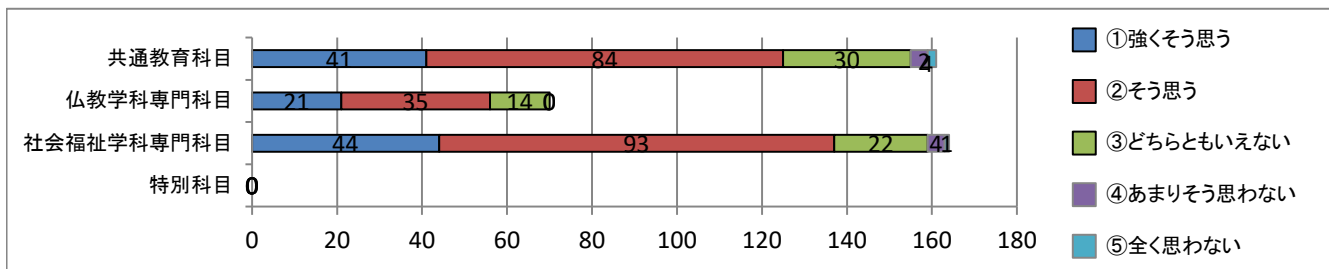


令和5年度春学期アンケート実施科目における全体の集計

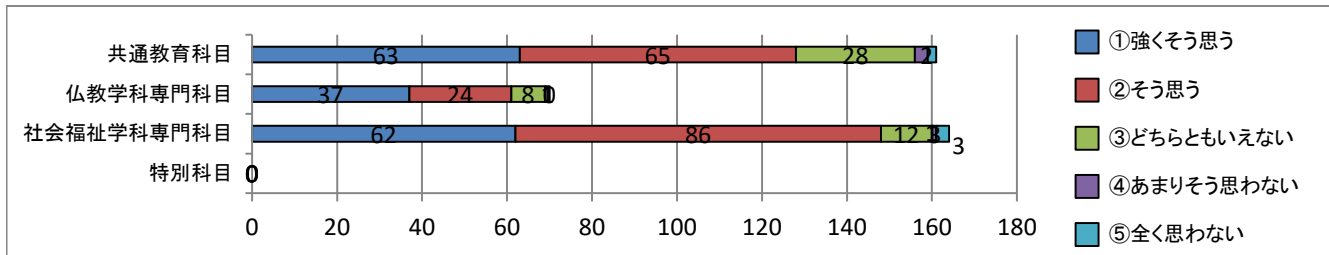
与えられた課題は大変でしたか。



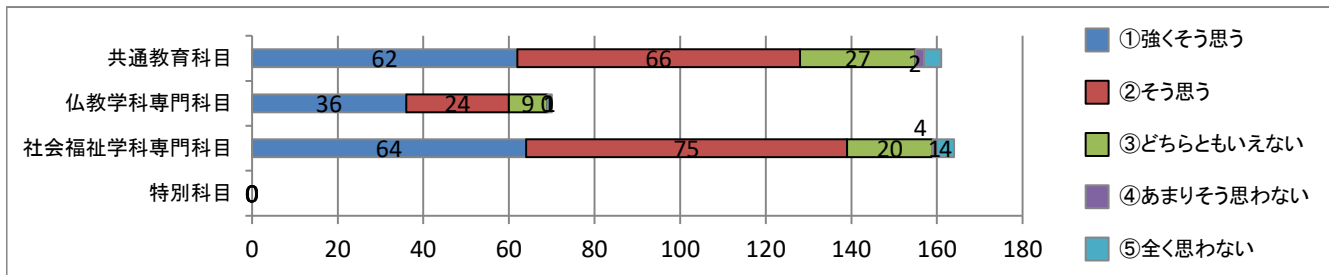
授業内容について理解できましたか。



この授業を受けて、新しい知識や考え方を得ることができましたか。

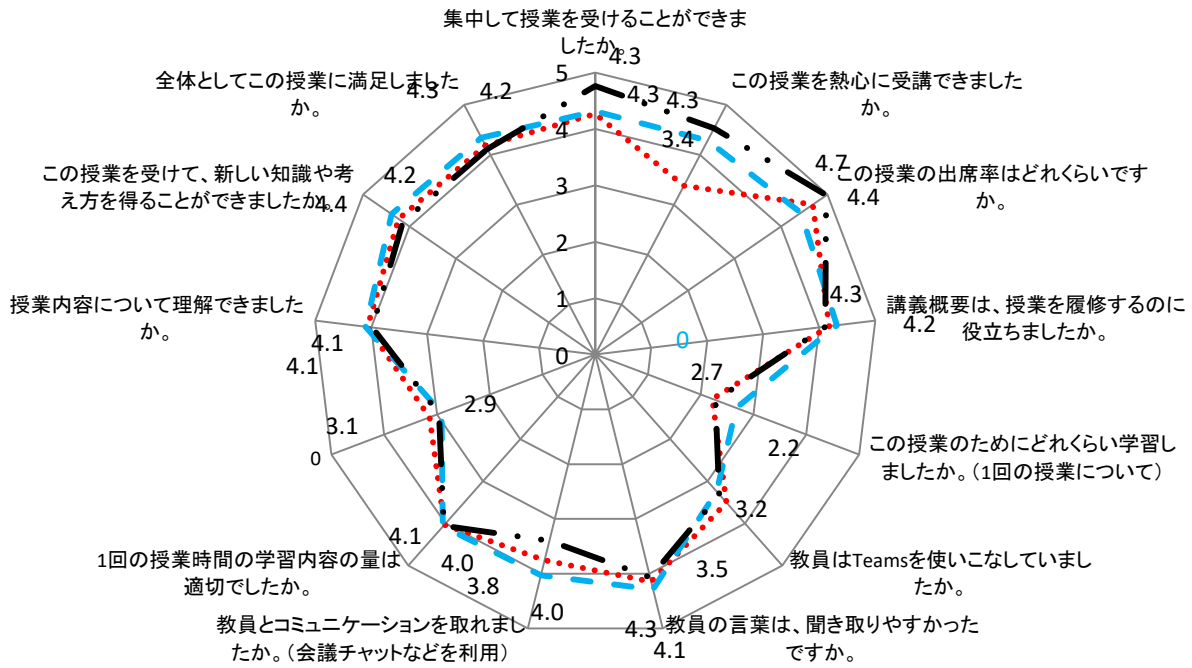


全体としてこの授業に満足しましたか。



## 科目区別別レーダーチャート

..... 社会福祉学科専門科目      - - - 仏教学科専門科目      — 共通教育科目



□ 実施科目数

80 科目

□ 履修者数

822 人

□ 回収枚数及び回収率

回収数 401

回収率 49%

□ 所属

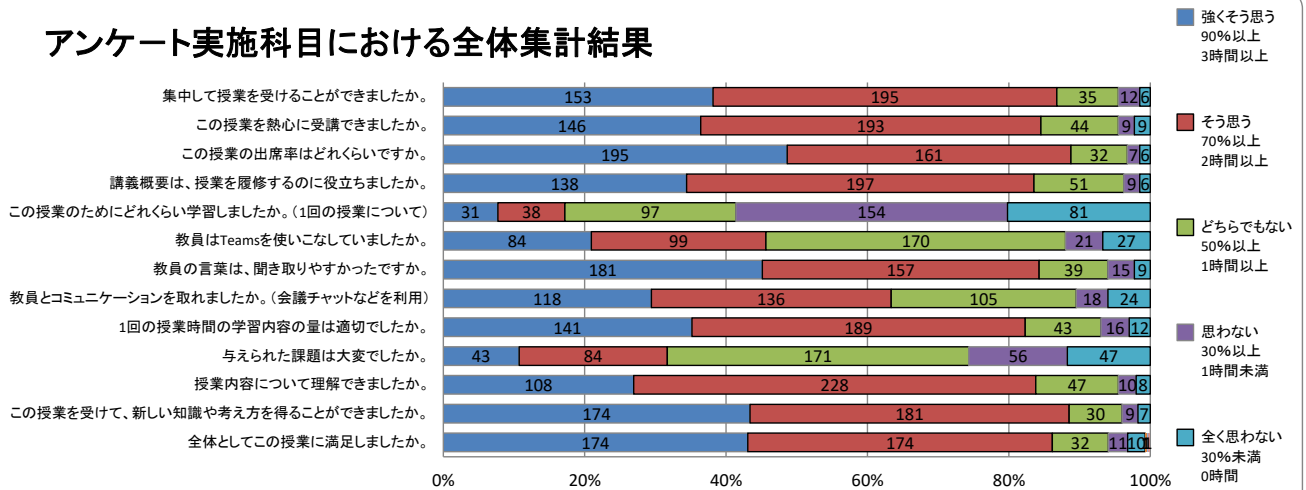
	回答数	回収済みにおける割合
仏教学科	112	28%
社会福祉学科	272	68%
その他	17	4%

□ 年次

	1年次	2年次	3年次	4年次	その他	計
回答数	113	54	157	54	23	401
回収率	28%	13%	39%	13%	6%	100%

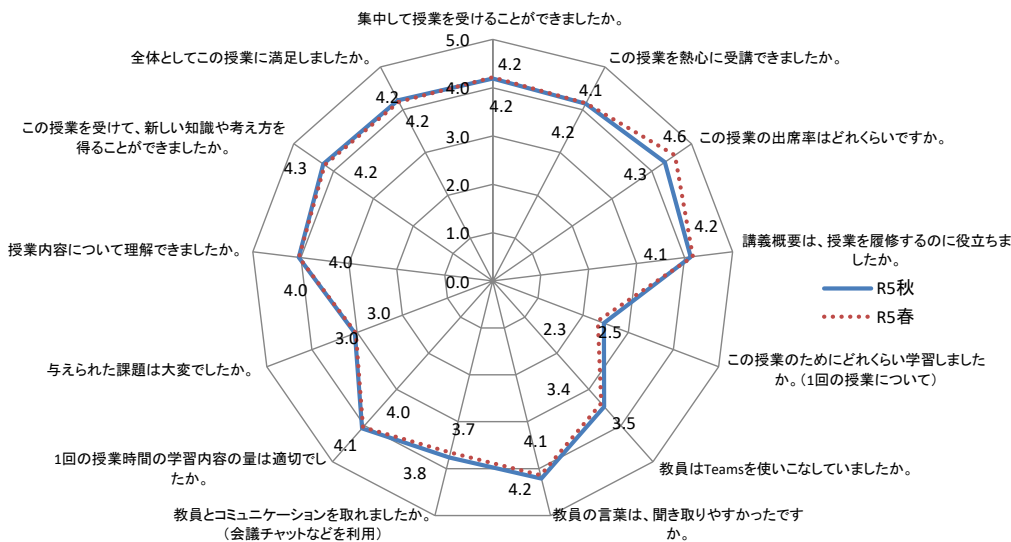
※学科別年次別集計は、いずれか未記入の場合集計できないため、学年別のみで集計。

## アンケート実施科目における全体集計結果

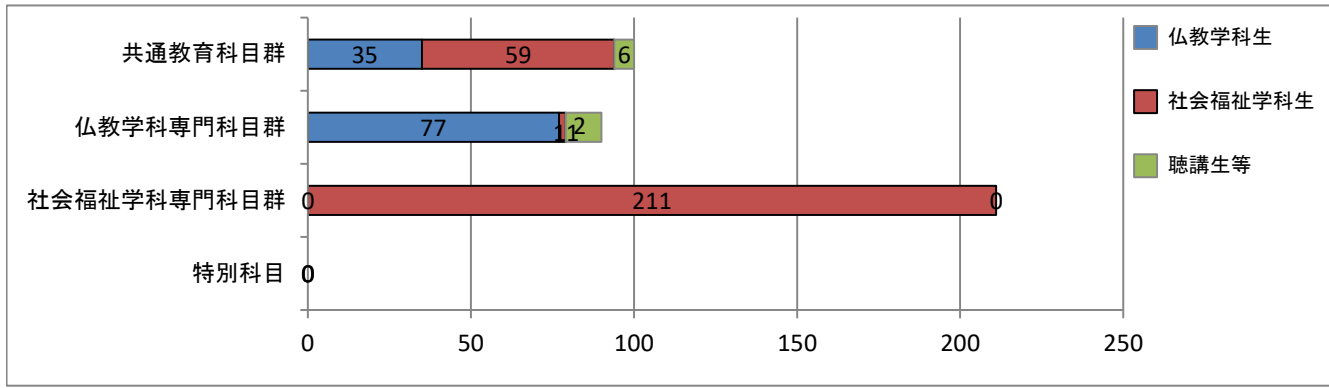


※【2】【4】については、回答の選択項目を別にして。  
 【2】「90%以上」「70%以上」「50%以上」「30%以上」「30%未満」  
 【4】「3時間以上」「2時間以上」「1時間上」「1時間未満」「0時間」

## 全科目集計レーダーチャート

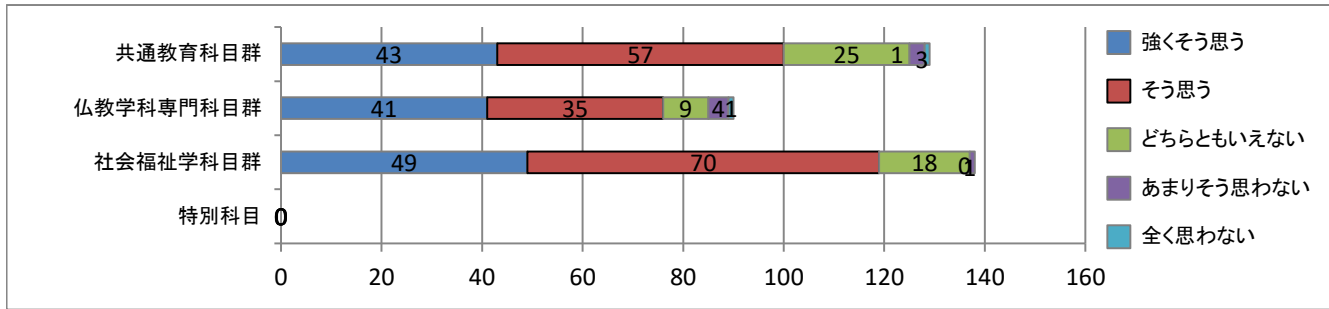


令和5年度秋学期授業アンケート実施科目における全体の集計

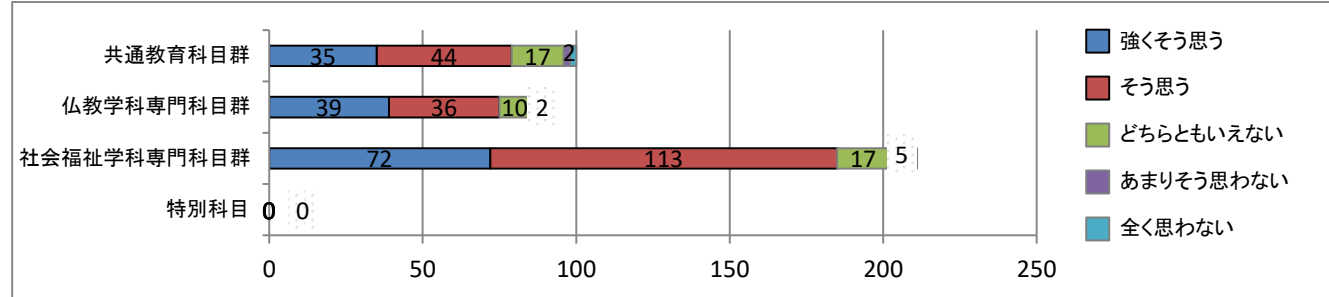


□ 区分ごとにおける各質問の回答集計

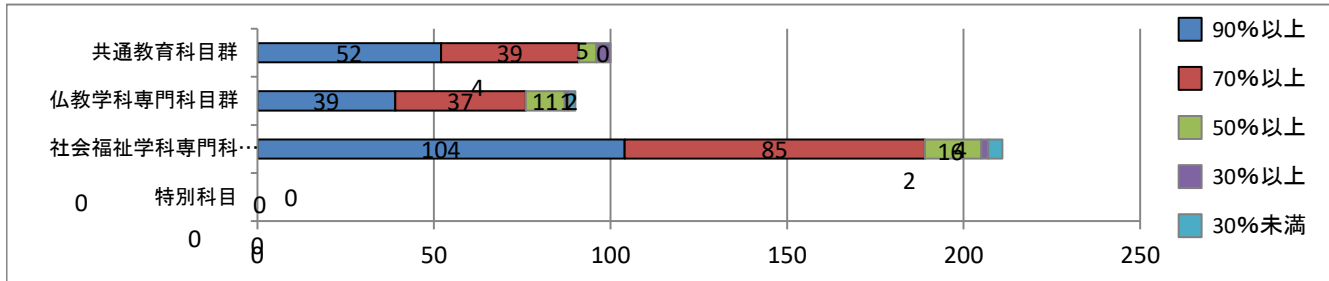
集中して授業を受けることができましたか。



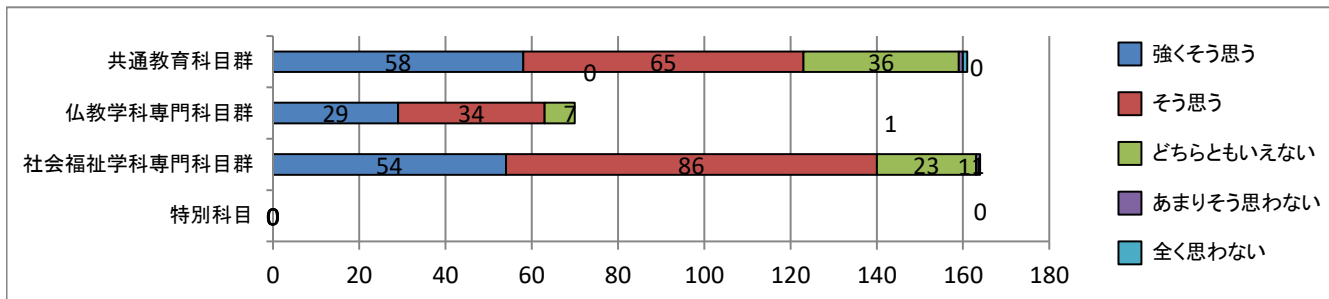
この授業を熱心に受講できましたか。



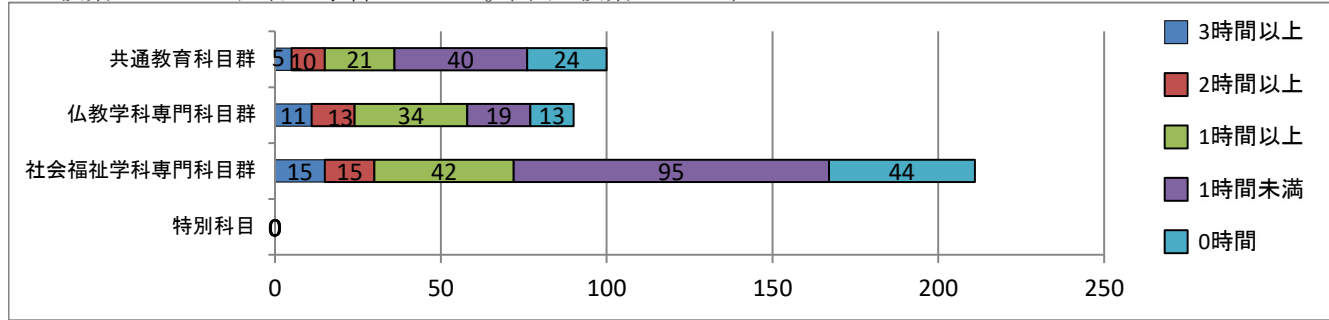
この授業の出席率はどれくらいですか。



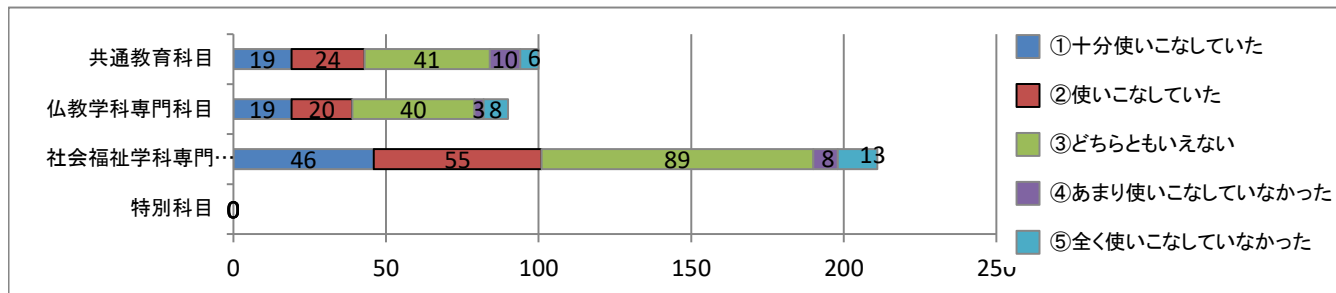
講義概要は、授業を履修するのに役立ちましたか。



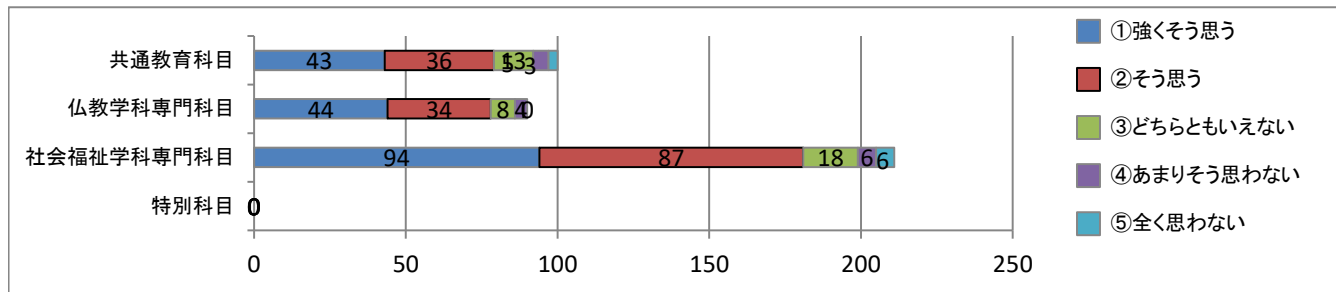
この授業のためにどれくらい学習しましたか。(1回の授業について)



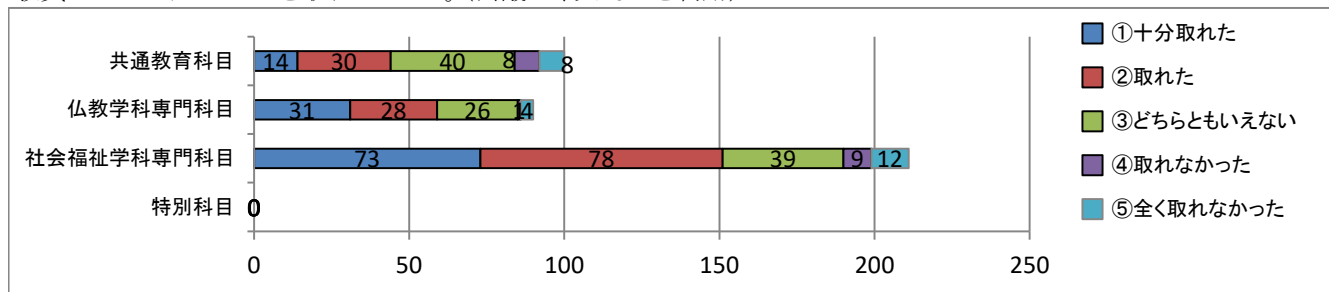
教員はTeamsを使いこなしていましたか。



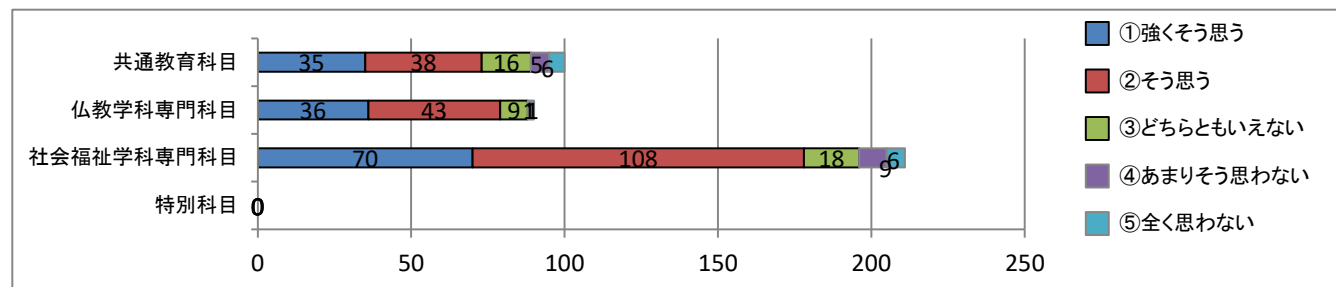
教員の言葉は、聞き取りやすかったですか。



教員とコミュニケーションを取れましたか。(会議チャットなどを利用)

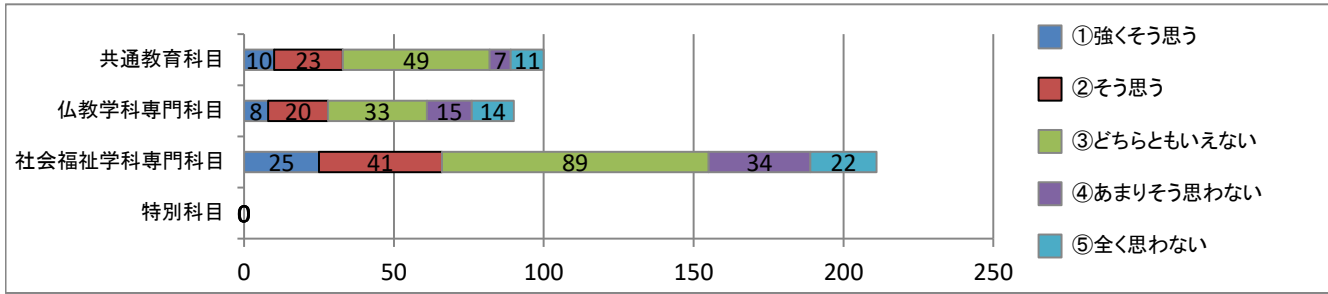


1回の授業時間の学習内容の量は適切でしたか。

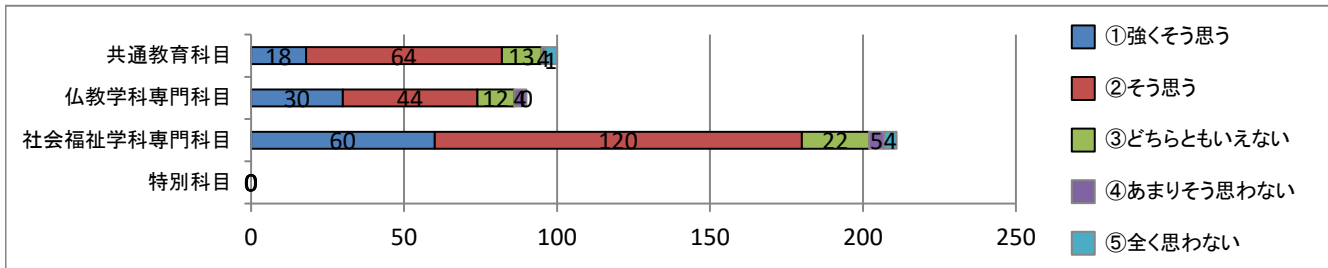




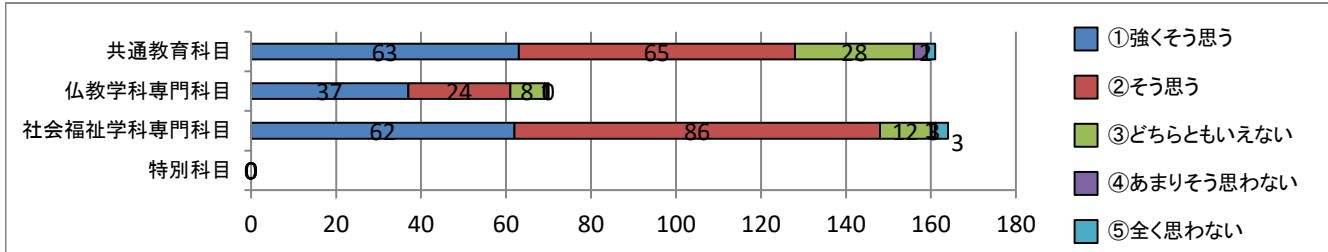
与えられた課題は大変でしたか。



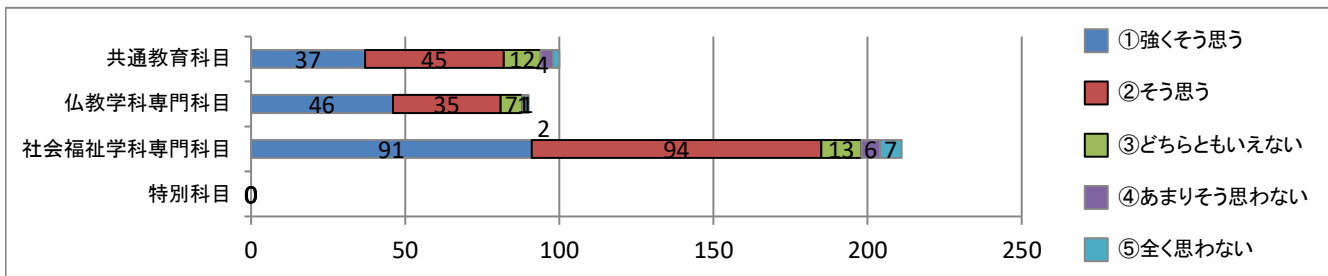
授業内容について理解できましたか。



この授業を受けて、新しい知識や考え方を得ることができましたか。



全体としてこの授業に満足しましたか。



## 科目区分別レーダーチャート

..... 社会福祉学科専門科目      - - - 仏教学科専門科目      — 共通教育科目

