

□ 実施科目数 83 科目 □ 履修者数 1261 人 □ 回収枚数及び回収率
 回収数 662 人 回収率 52%

□ 所属

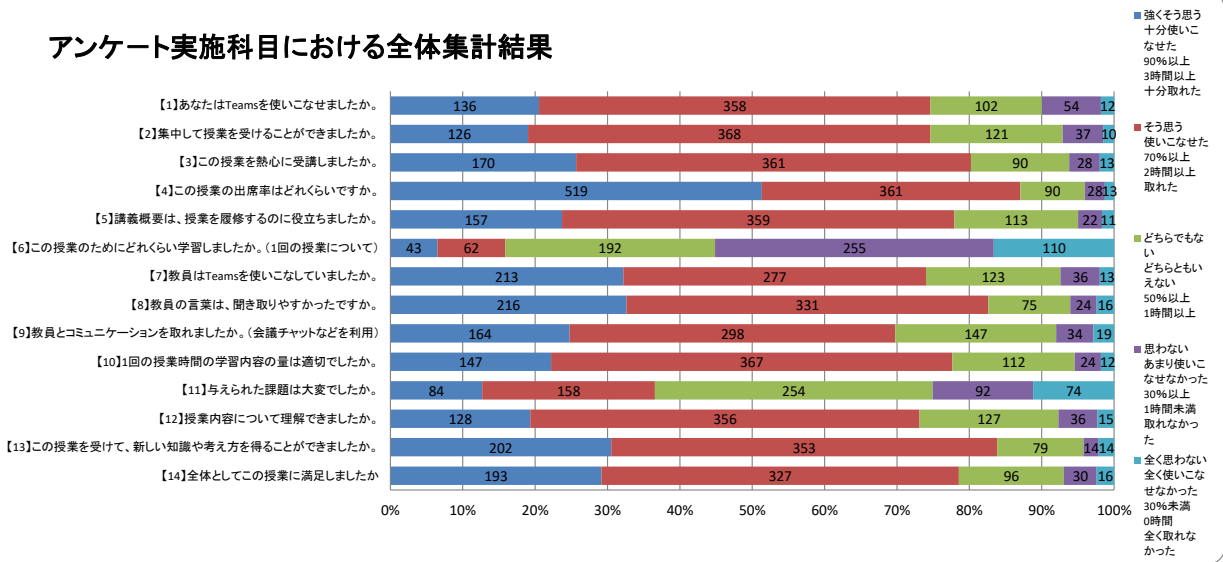
	回答数	回収済みにおける割合
仏教学科	376	57%
社会福祉学科	274	41%
研究生等	12	2%
	662	100%

□ 年次

	1年次	2年次	3年次	4年次	他	未回答	計
回答数	239	177	110	124	12	0	662
回収率	36%	27%	17%	19%	2%	0%	100%

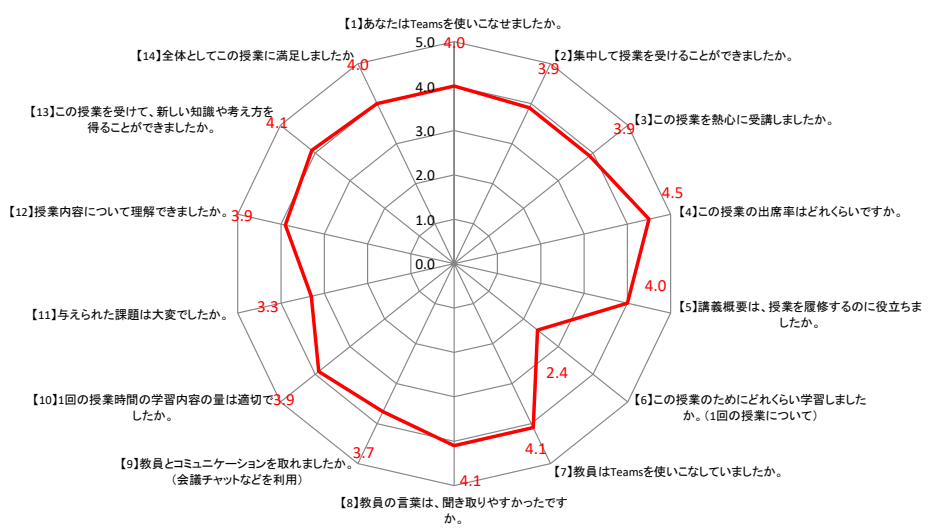
※学科別年次別集計は、いずれか未記入の場合集計できないため、学年別のみで集計。

アンケート実施科目における全体集計結果



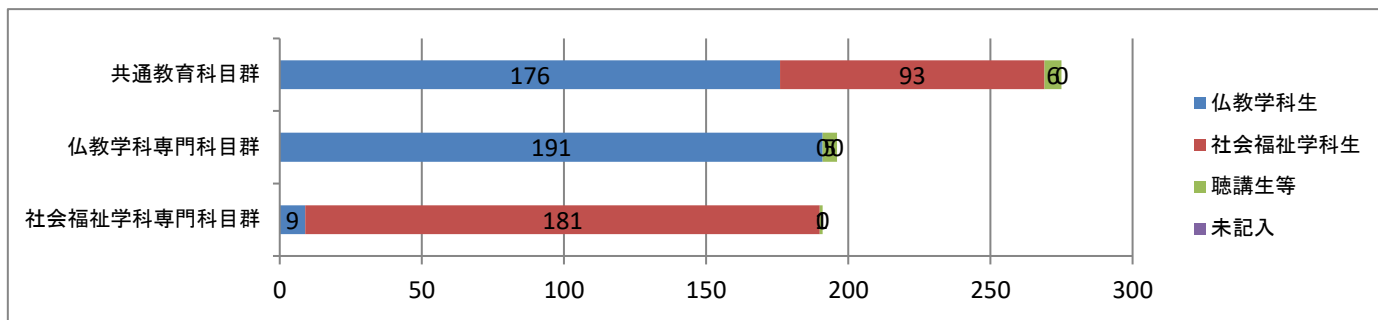
※【1】【4】【6】【7】【9】については、回答の選択項目を別にしている。
 【1】・【7】「十分使いこなせた」「使いこなせた」「どちらともいえない」「あまり使いこなせなかった」「全く使いこなせなかった」
 【2】「90%以上」「70%以上」「50%以上」「30%以上」「30%未満」
 【4】「3時間以上」「2時間以上」「1時間上」「1時間未満」「0時間」
 【9】「十分取れた」「取れた」「どちらともいえない」「とれなかった」「全くとれなかった」

全科目集計レーダーチャート



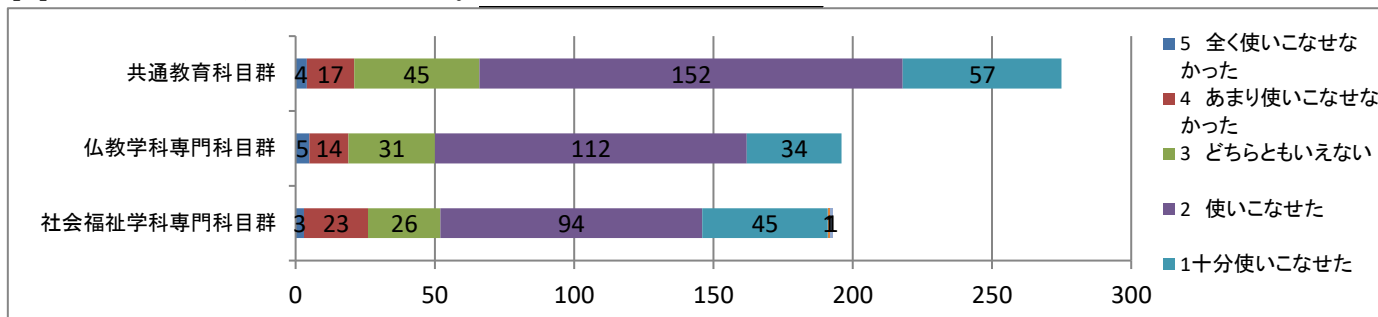
令和2年度春学期アンケート実施科目全体における科目区分別集計

□ 区分別履修者構成

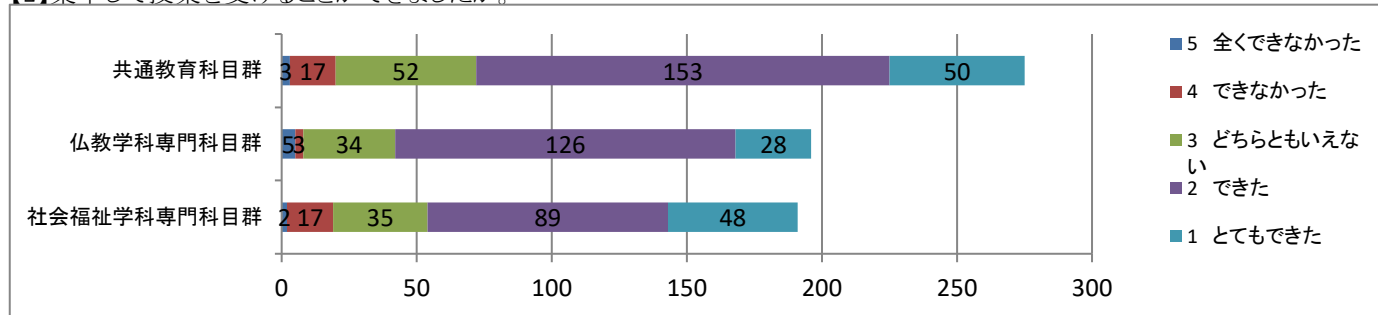


□ 区分ごとにおける各質問の回答集計

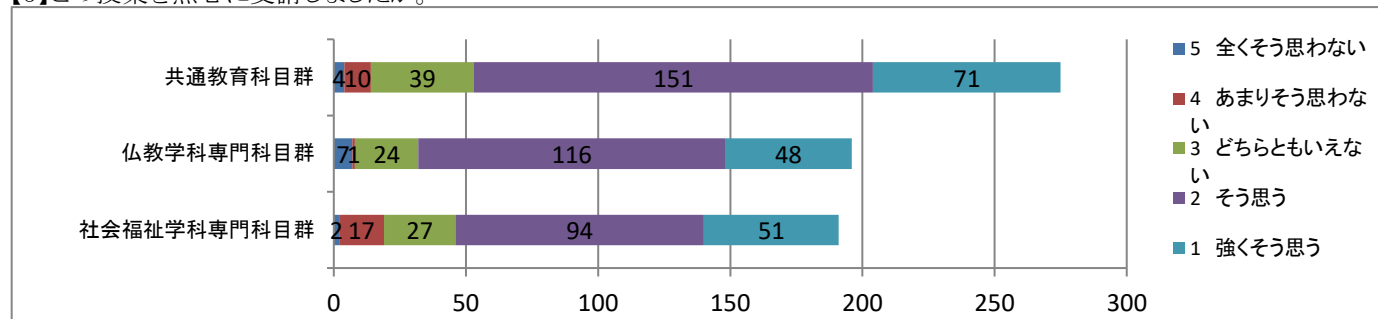
【1】あなたはTeamsを使いこなせましたか。



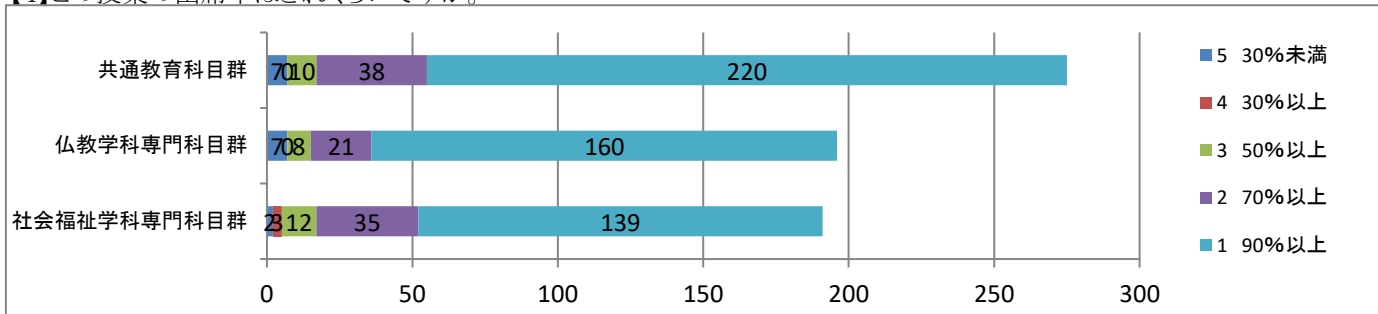
【2】集中して授業を受けることができましたか。



【3】この授業を熱心に受講しましたか。

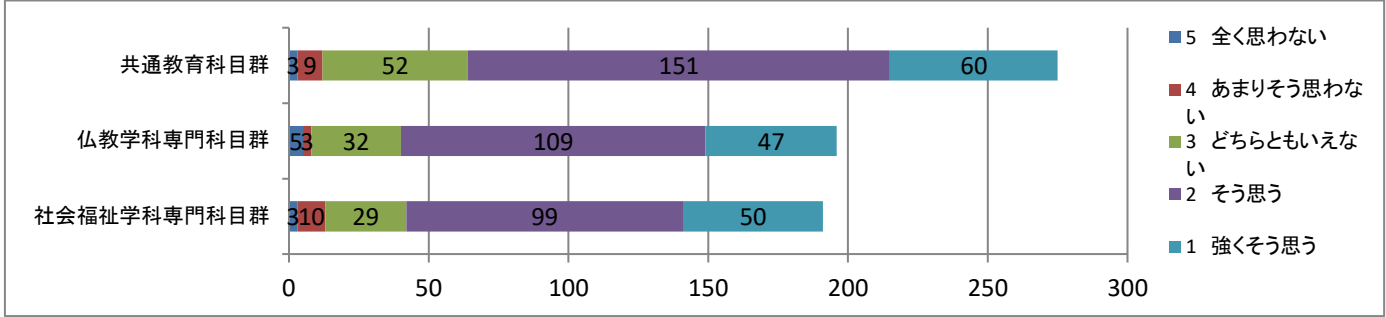


【4】この授業の出席率はどれくらいですか。

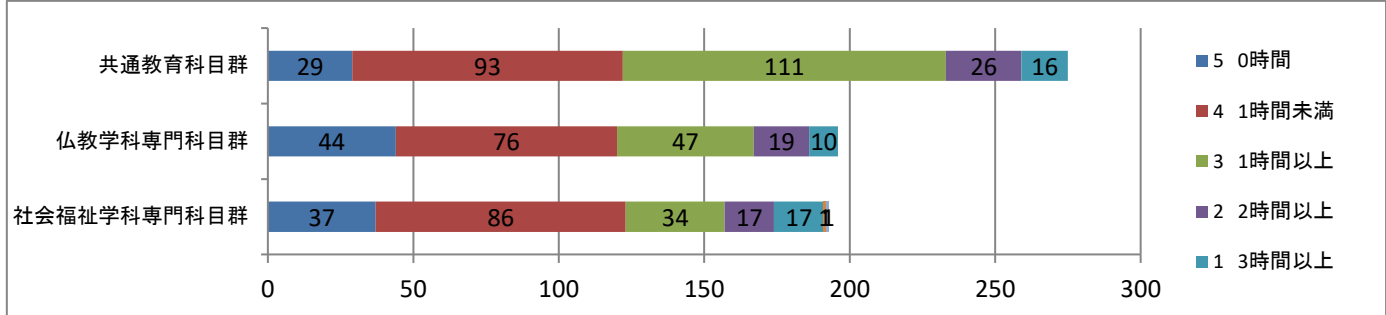


令和2年度春学期アンケート実施科目全体における科目区分別集計

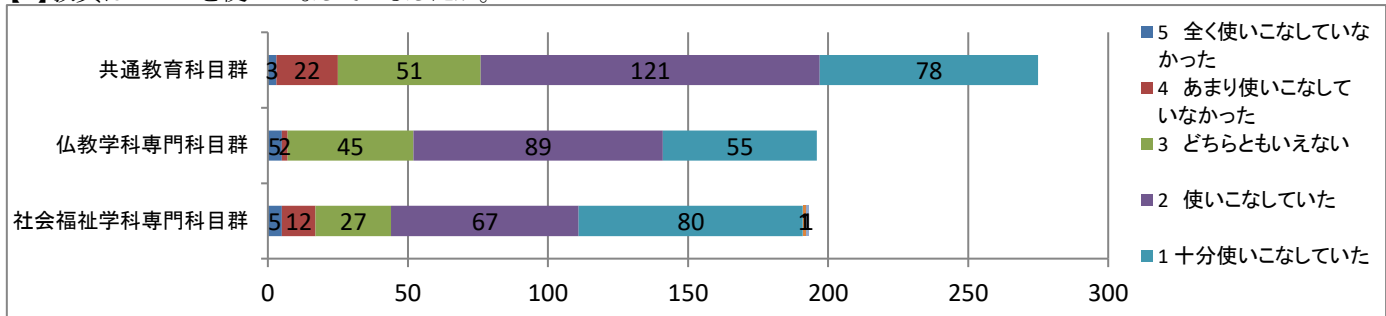
【5】講義概要は、授業を履修するのに役立ちましたか。



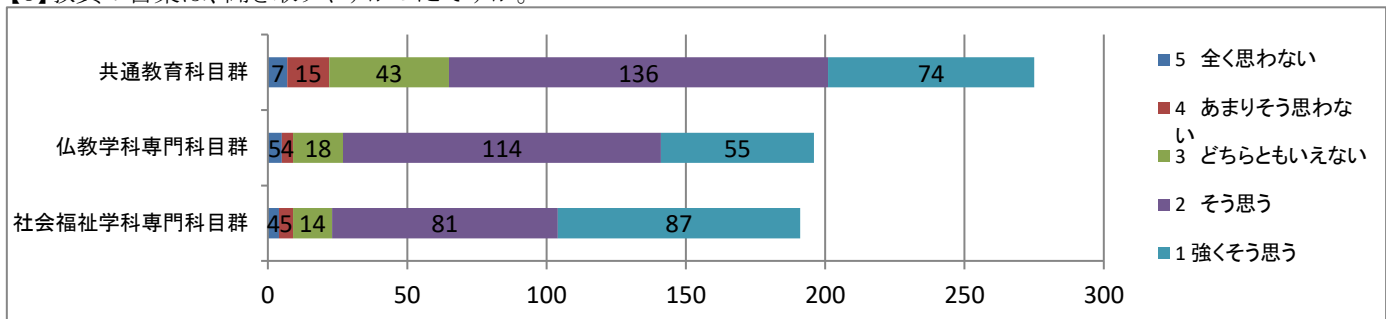
【6】この授業のためにどれくらい学習しましたか。(1回の授業について)



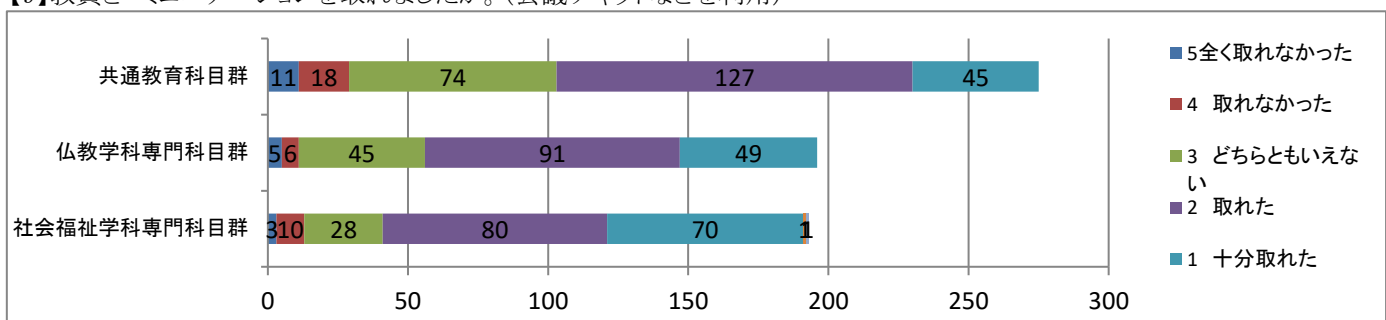
【7】教員はTeamsを使いこなしていましたか。



【8】教員の言葉は、聞き取りやすかったですか。

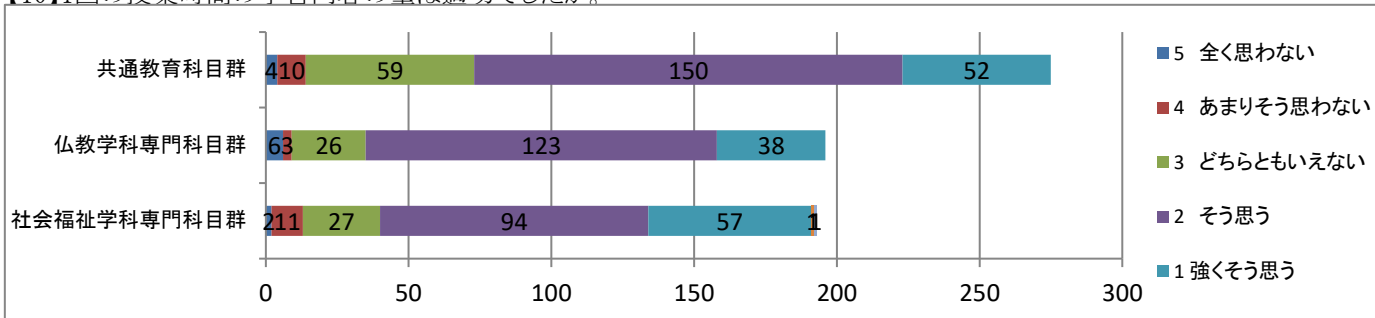


【9】教員とコミュニケーションを取れましたか。(会議チャットなどを利用)

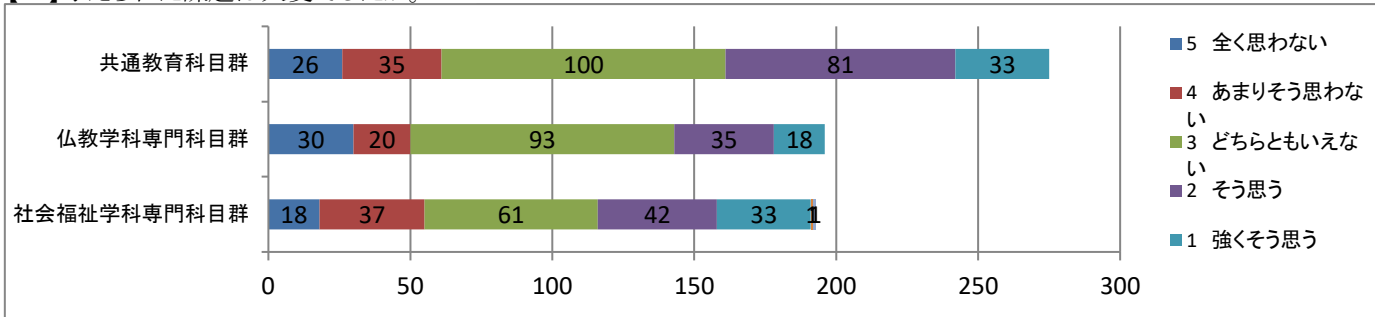


令和2年度春学期アンケート実施科目全体における科目区分別集計

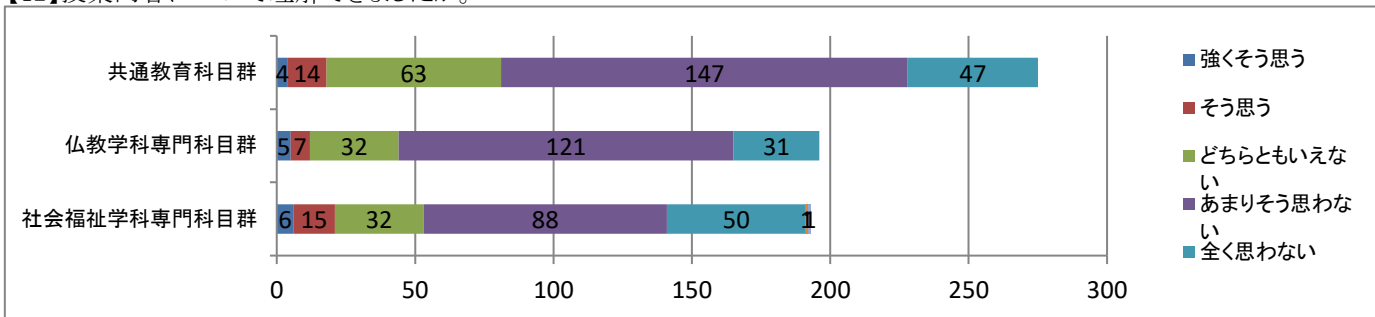
【10】1回の授業時間の学習内容の量は適切でしたか。



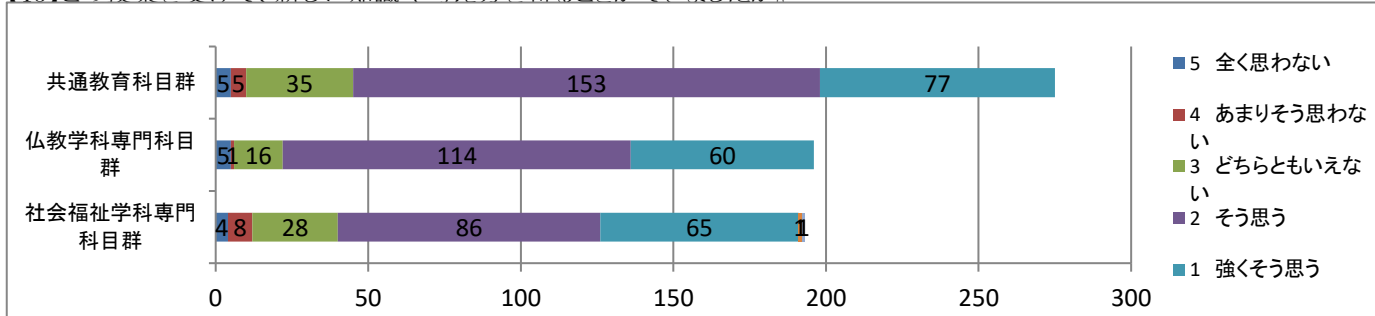
【11】与えられた課題は大変でしたか。



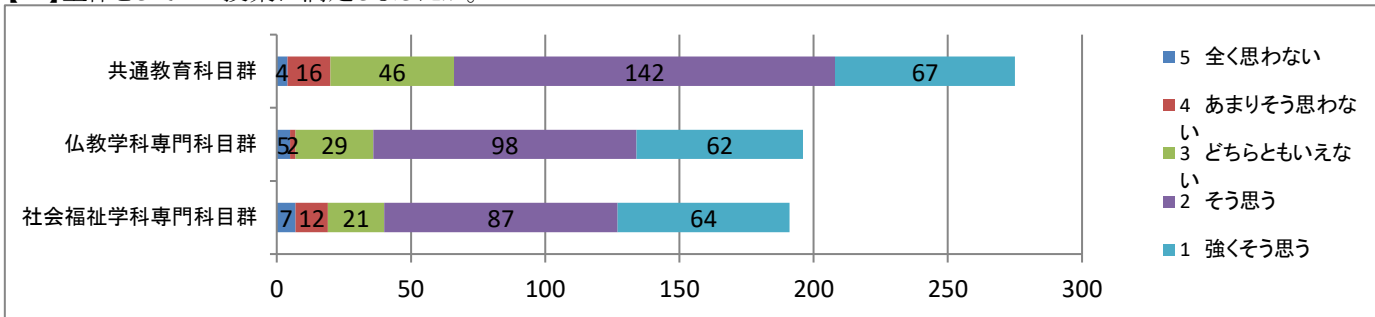
【12】授業内容について理解できましたか。



【13】この授業を受けて、新しい知識や考え方を得ることができましたか。

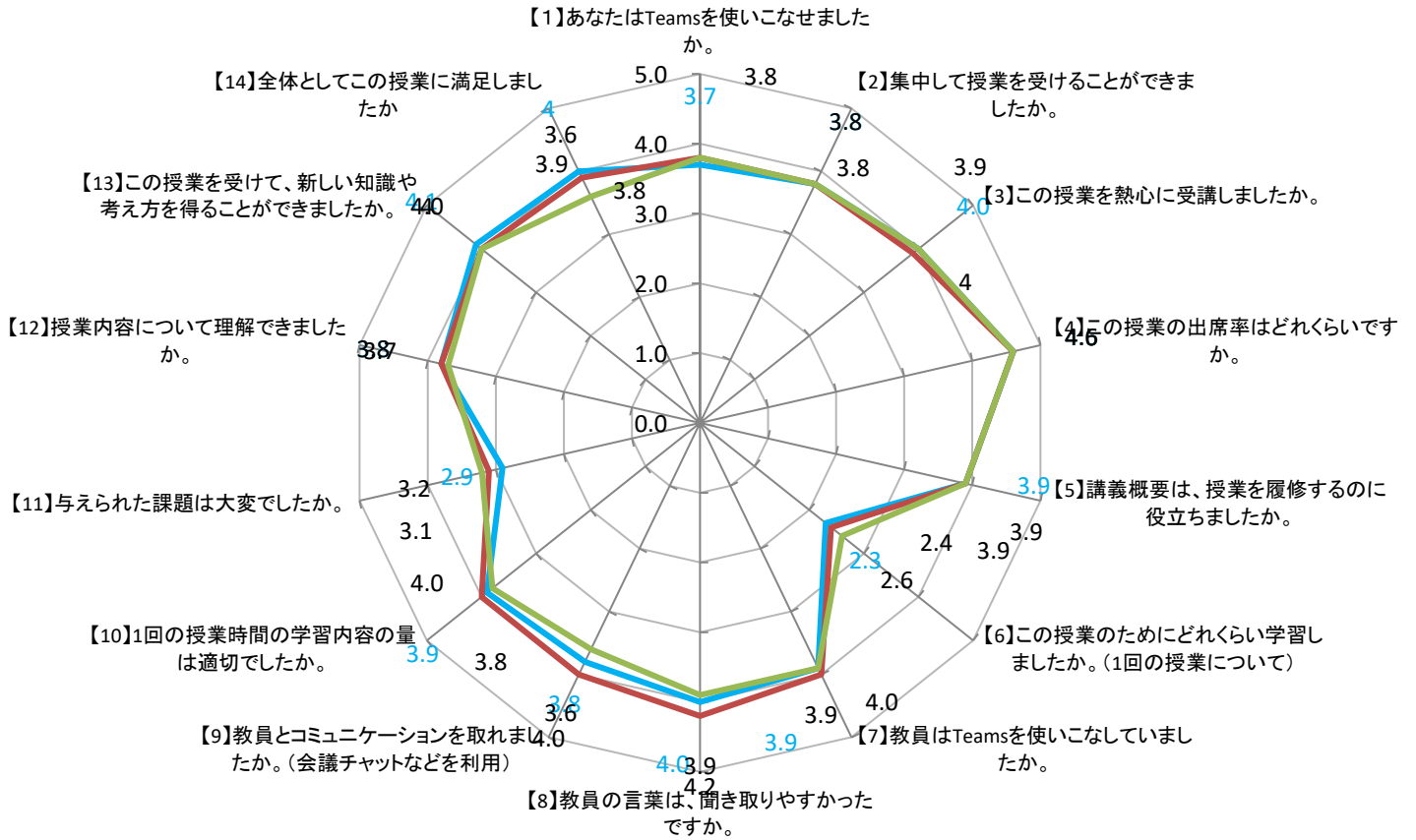


【14】全体としてこの授業に満足しましたか。



科目区分別レーダチャート

— 仏教専門 — 福祉専門 — 共通教育



□ 実施科目数

81 科目

□ 履修者数

1108 人

□ 回収枚数及び回収率

回収数 297 人

回収率 37%

□ 所属

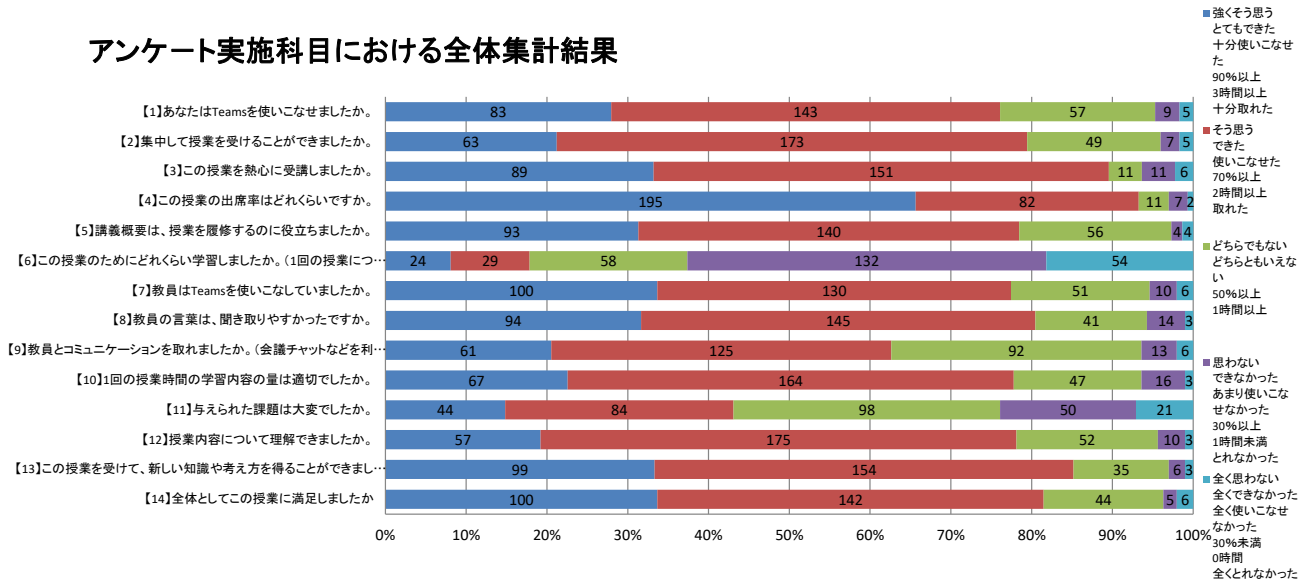
所属	回答数	回収済みにおける割合
仏教学科	178	60%
社会福祉学科	113	38%
聴講等	6	2%
計	297	100%

□ 年次

年次	1年次	2年次	3年次	4年次	他	未回答	計
回答数	99	75	58	56	6	0	294
回収率	34%	26%	20%	19%	2%	0%	100%

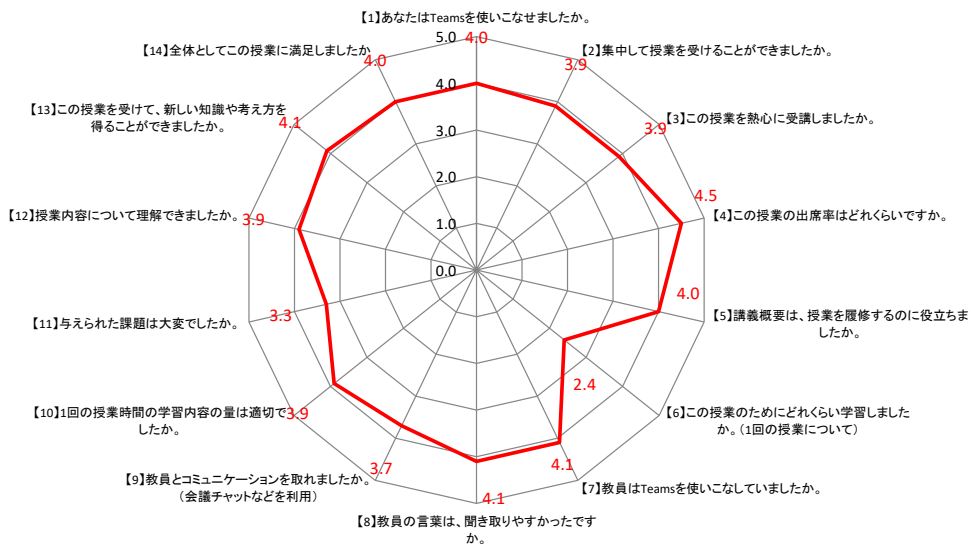
※学科別年次別集計は、いずれか未記入の場合集計できないため、学年別のみで集計。

アンケート実施科目における全体集計結果



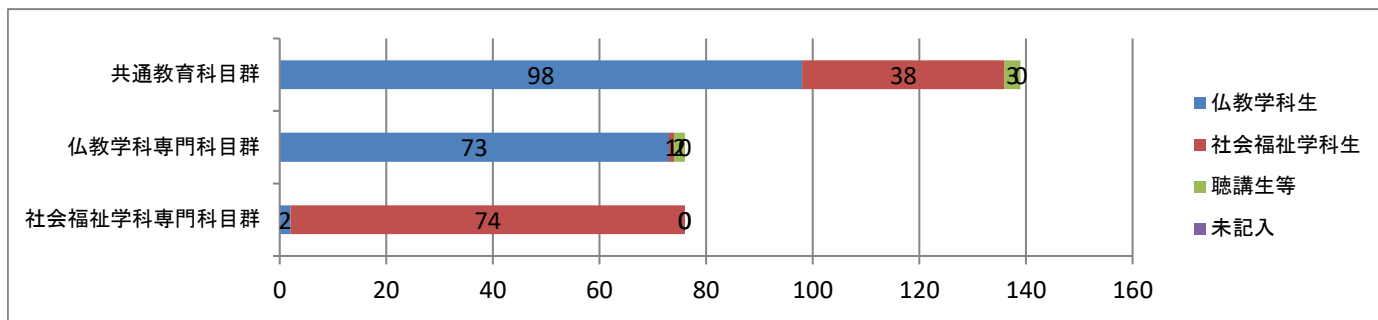
※【1】【2】【4】【6】【7】【9】については、回答の選択項目を別にしていない。
 【1】:【7】「十分使いこなせた」「使いこなせた」「どちらともいえない」「あまり使いこなせなかった」「全く使いこなせなかった」
 【2】「とてもできた」「できた」「どちらともいえない」「できなかった」「まったくできなかった」
 【4】「90%以上」「70%以上」「50%以上」「30%以上」「30%未満」
 【6】「3時間以上」「2時間以上」「1時間上」「1時間未満」「0時間」
 【9】「十分取れた」「取れた」「どちらともいえない」「とれなかった」「全くとれなかった」

全科目集計レーダーチャート



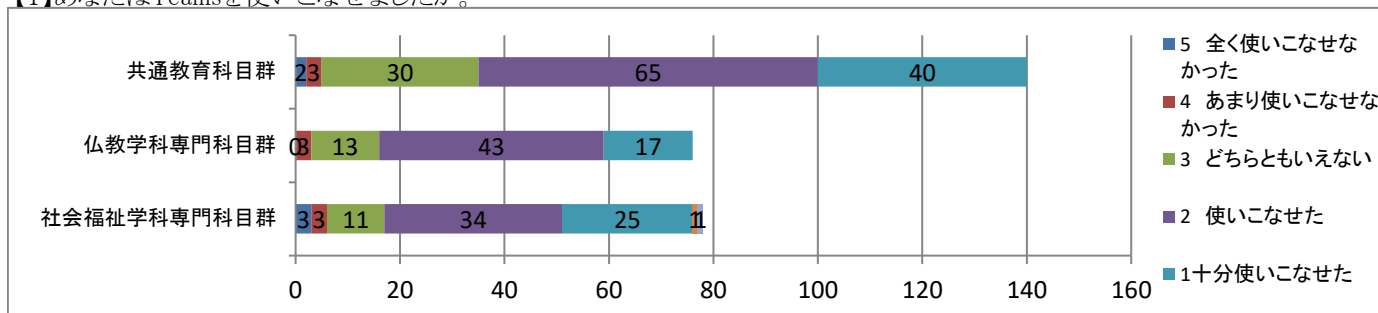
令和2年度秋学期アンケート実施科目全体における科目区分別集計

□ 区分別履修者構成

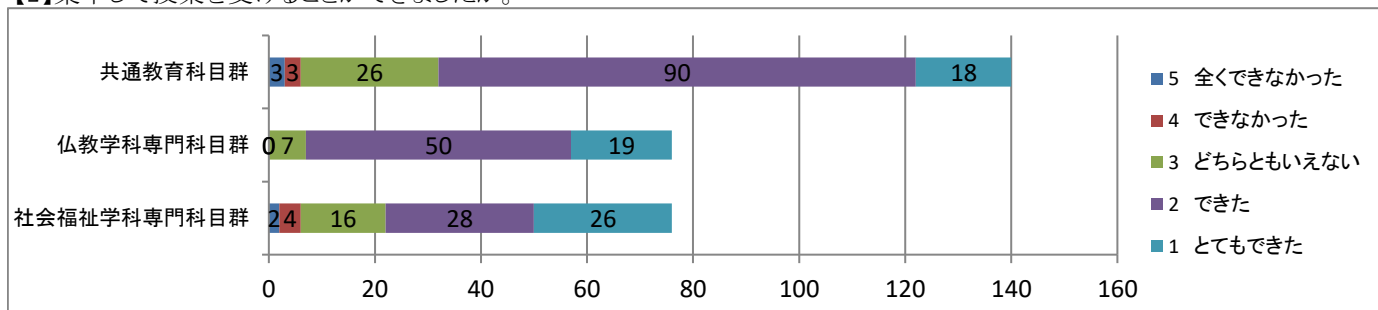


□ 区分ごとにおける各質問の回答集計

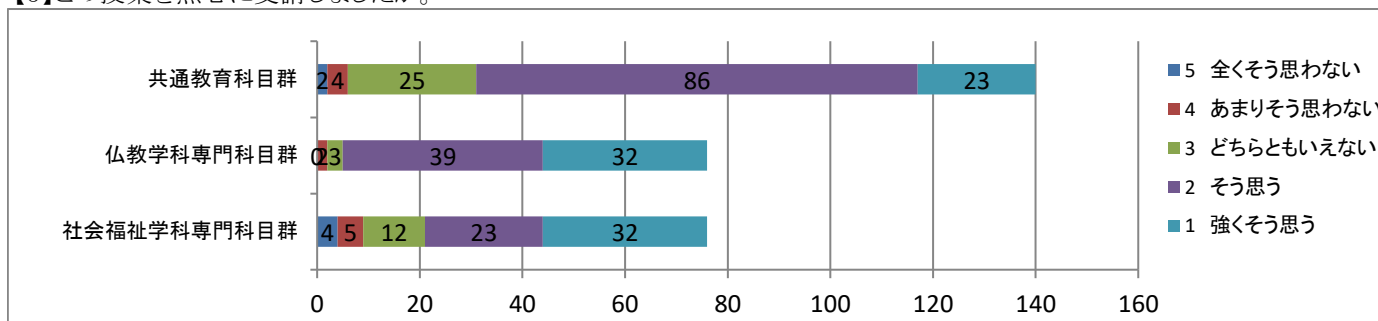
【1】あなたはTeamsを使いこなせましたか。



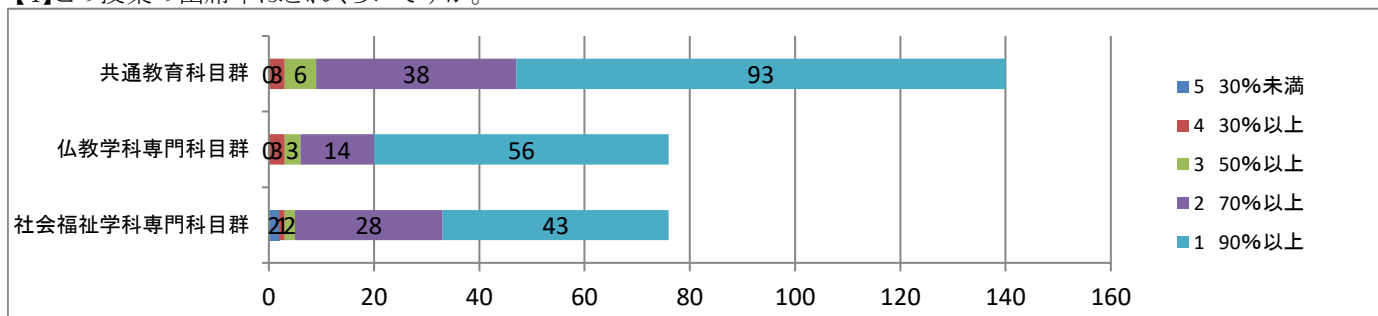
【2】集中して授業を受けることができましたか。



【3】この授業を熱心に受講しましたか。

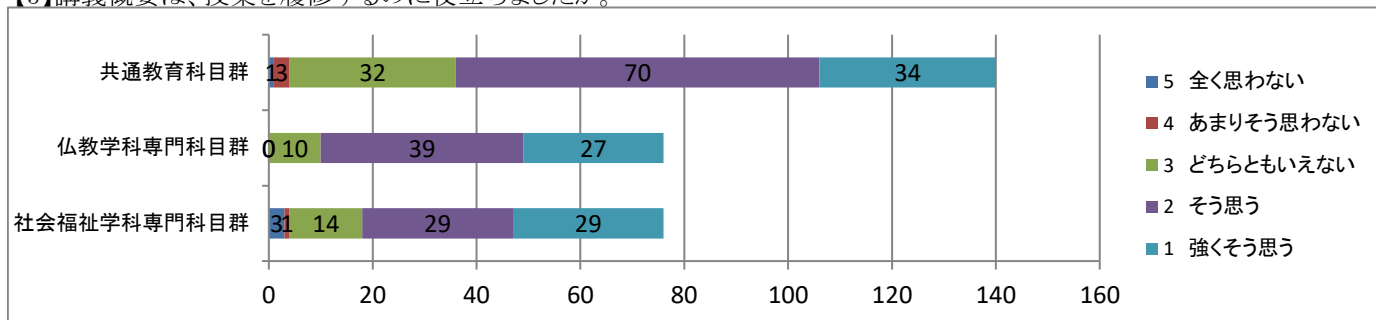


【4】この授業の出席率はどれくらいですか。

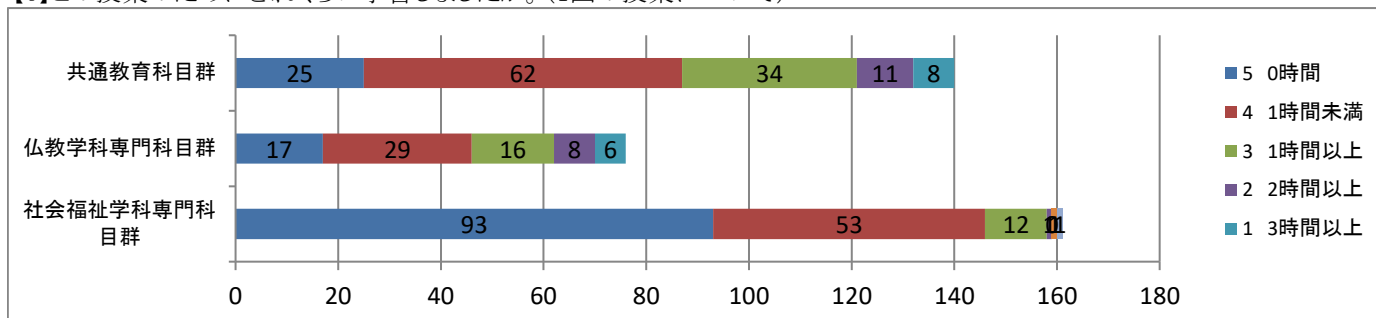


令和2年度秋学期アンケート実施科目全体における科目区別集計

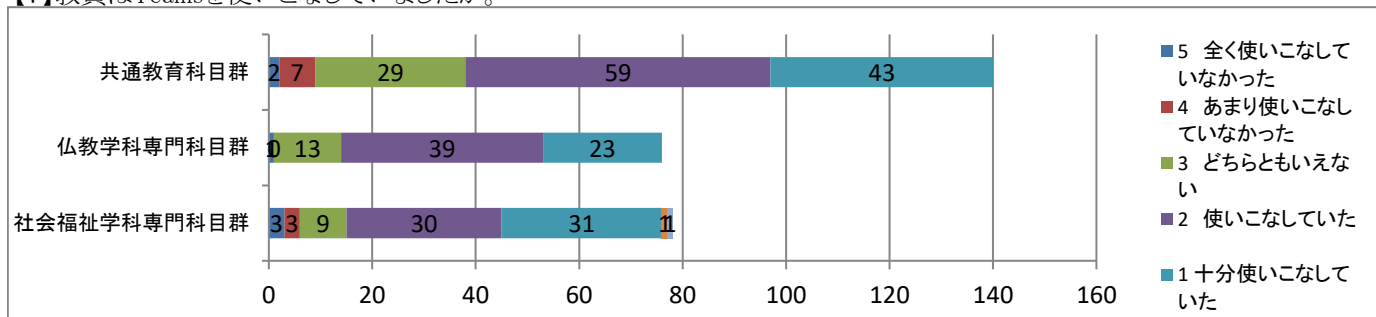
【5】講義概要は、授業を履修するのに役立ちましたか。



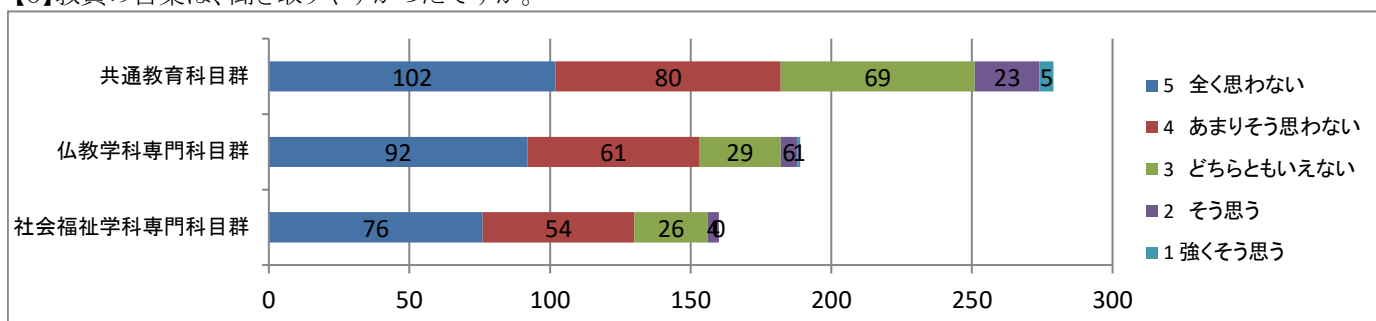
【6】この授業のためにどれくらい学習しましたか。(1回の授業について)



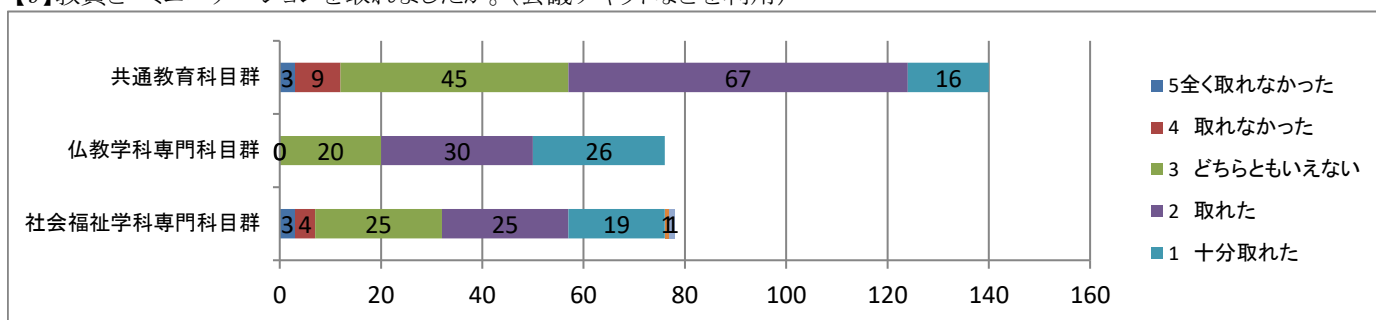
【7】教員はTeamsを使いこなしていましたか。



【8】教員の言葉は、聞き取りやすかったですか。

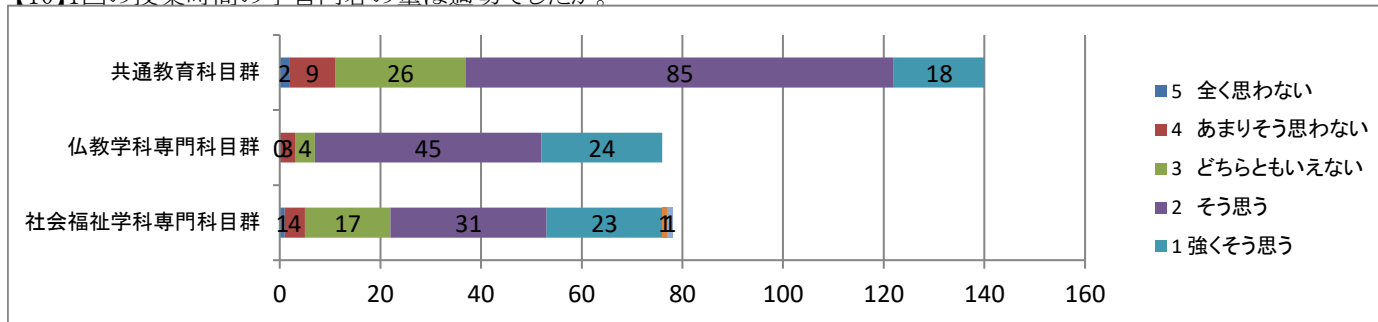


【9】教員とコミュニケーションを取れましたか。(会議チャットなどを利用)

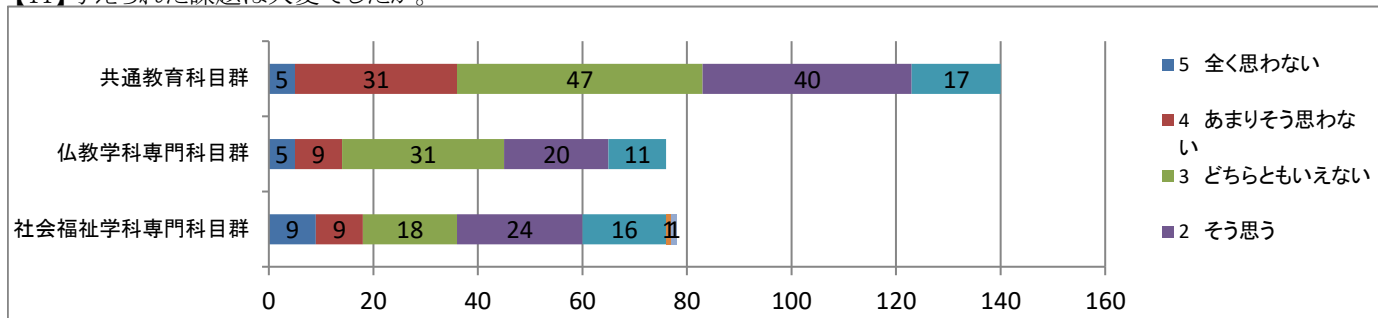


令和2年度秋学期アンケート実施科目全体における科目区分別集計

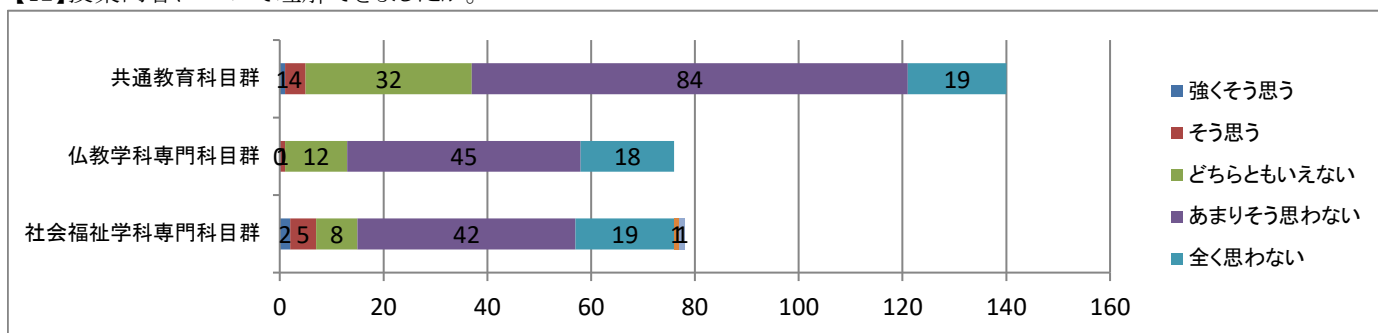
【10】1回の授業時間の学習内容の量は適切でしたか。



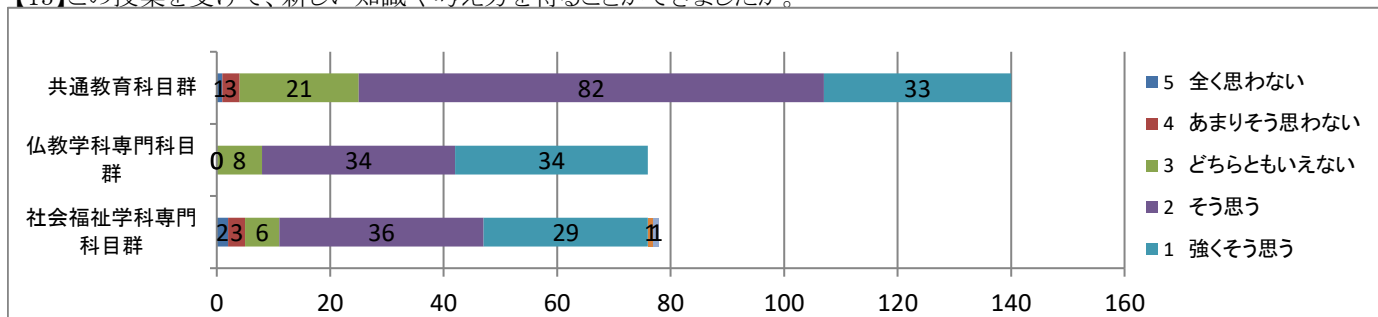
【11】与えられた課題は大変でしたか。



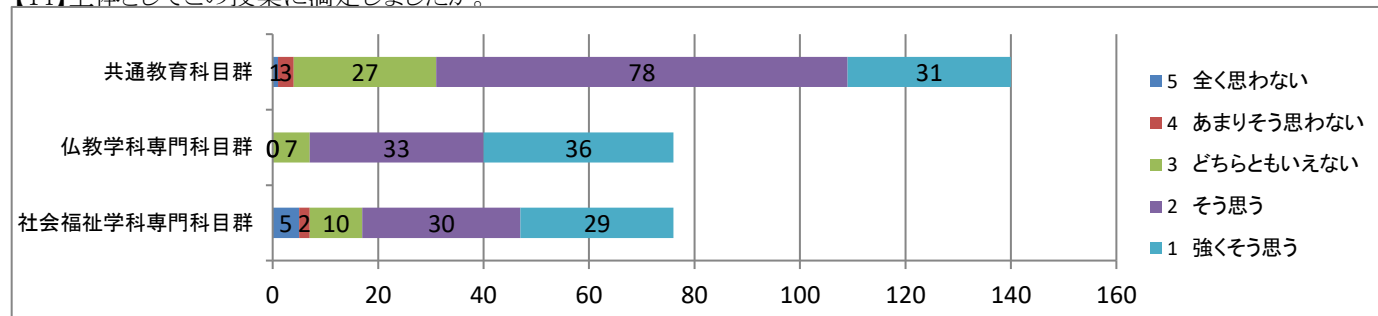
【12】授業内容について理解できましたか。



【13】この授業を受けて、新しい知識や考え方を得ることができましたか。



【14】全体としてこの授業に満足しましたか。



科目区分別レーダーチャート

— 仏教専門 — 福祉専門 — 共通教育

